



Cargo

Das ist nachhaltig.

Schienengüterverkehr bei DB Cargo



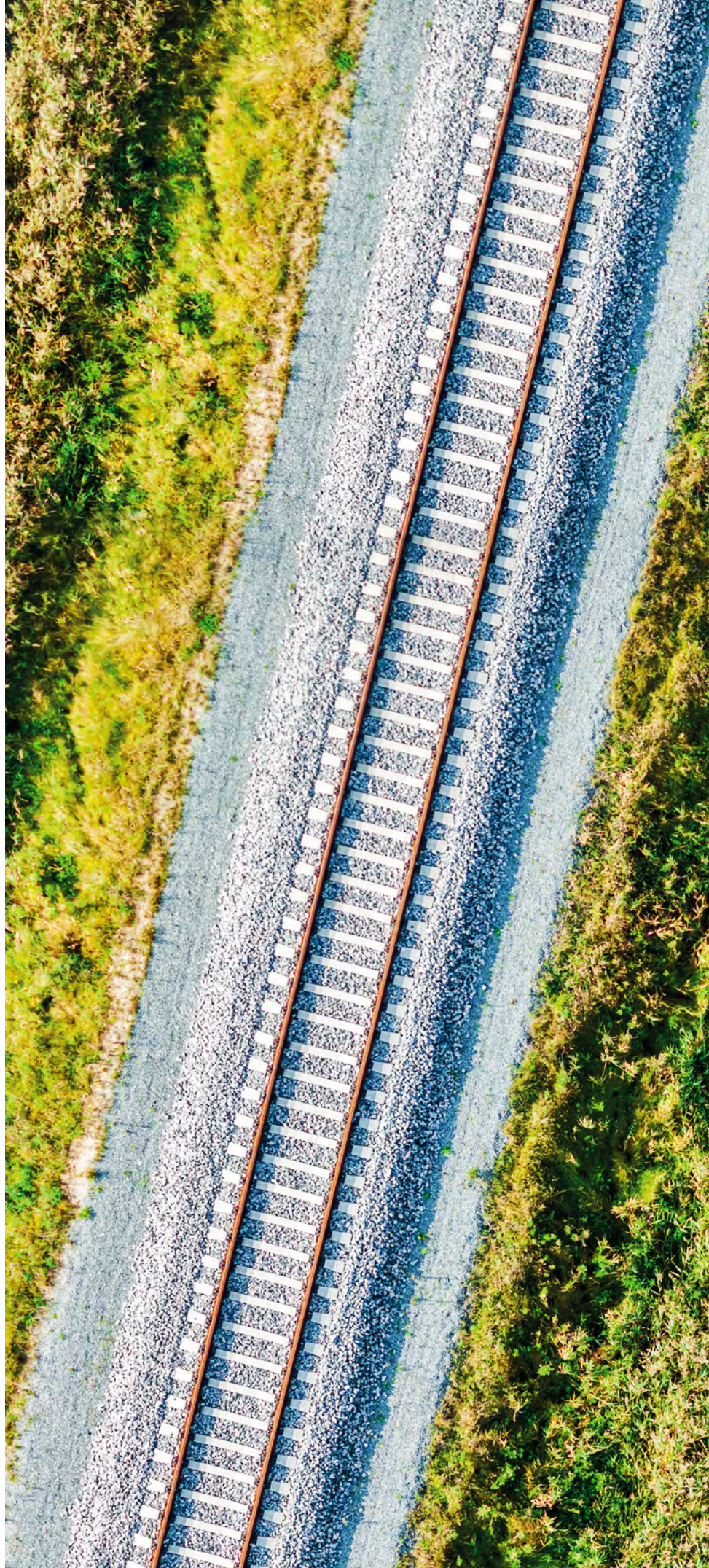
Klima- und Umweltschutz sind eine der größten Herausforderungen unserer Zeit. Das betrifft auch uns in der Transport- und Logistikbranche: Rund ein Viertel des Treibhausgases Kohlendioxid in Europa wird vom Verkehr verursacht. Verkehrslärm beeinträchtigt Umwelt und Gesundheit. Nicht nachhaltige Transportkonzepte gefährden unseren Wohlstand.

Gleichzeitig ist Logistik ein entscheidender Motor unserer Wirtschaft. Wir sind deshalb in Industrie und Handel in der besonderen Pflicht, unsere Transportkonzepte nachhaltig und umweltverträglich zu gestalten. Dies beginnt mit dem sinnvollen und effizienten Einsatz der Verkehrsträger. Um die von der Europäischen Union gesteckten Klimaziele zu erreichen, brauchen wir eine starke Schiene.

Das nachhaltige Mittel der Wahl: Der Schienengüterverkehr

Wussten Sie, dass die Schiene eines der sichersten und umweltfreundlichsten Transportmittel ist? Im Vergleich zum Lastwagen benötigt ein Güterzug bis zu vier Fünftel weniger Energie und spart über 80% der Treibhausgas-Emissionen. Damit bildet der Schienengüterverkehr die Basis für eine Treibhausgas-Reduktion durch Verkehrsverlagerung.

Weil uns das aber noch nicht umweltfreundlich genug ist, haben wir uns zum Ziel gesetzt, den spezifischen Endenergieverbrauch bei DB Cargo bis 2030 um 30% gegenüber 2006 zu senken und damit die CO₂-Bilanz der Schiene sogar noch weiter zu verbessern.





Wie wir das schaffen?

Zum Beispiel, indem wir unsere Lokführer in energiesparender Fahrweise trainieren. Unser Fahrassistenzsystem LEADER (Locomotive Engineer Assist Display and Event Recorder) unterstützt sie darüber hinaus auf der Lok mit Empfehlungen zu Geschwindigkeiten abhängig von Fahrplan und Streckenprofil. Außerdem modernisieren wir unsere Flotte stetig: Wir forcieren den Einsatz von schadstoffarmen Hybridfahrzeugen, zum Beispiel moderner Mehrsystemlokomotiven. Den Verkehrslärm reduzieren wir zum Beispiel, indem wir bis Ende 2020 alle unsere Güterwagen in Deutschland mit „Flüsterbremsen“ ausgestattet haben. Bis 2025 werden auch unsere elektrischen Streckenlokomotiven in Deutschland mit leisen Bremsensystemen unterwegs sein.

Sie wollen noch klimafreundlicher werden?

Auch dafür haben wir eine Lösung: Climate+ ist das geeignete Mittel, um Ihre Güter noch umweltfreundlicher zu transportieren. Wir bieten Ihnen auf Basis Ihrer Anforderungen die nachhaltigste Transportlösung an. Dabei priorisieren wir die Vermeidung von Emissionen durch den Einsatz von 100% Ökostrom oder alternativer Kraftstoffe. Nicht vermeidbare Emissionen, die weiterhin anfallen, kompensieren wir durch sinnvolle Klimaschutzprojekte. Somit sind wir bei DB Cargo Ihr verlässlicher Partner für nachhaltige und umweltfreundliche Transporte.

Wir machen Tempo für den Umweltschutz

Sprechen Sie uns an! Lassen Sie uns gemeinsam Ihre Transporte nachhaltig gestalten und werden Sie mit uns zum Umweltschützer. Für uns ist Umweltschutz nicht nur ein Job, sondern eine Haltung. Dafür steht **Das ist grün.** – mit unserer Umweltstrategie und über 150 grünen Maßnahmen:
www.deutschebahn.com/gruen.





Cargo



Climate+

**werden Sie zum
Klimaschutzvorreiter.**



Climate+

Ihre Wahl für das Klima



Transporte planen und Emissionen transparent machen

Sie möchten Ihre Güter nachhaltig und umweltfreundlich transportieren? Ihnen reicht dabei der Umweltvorteil der Schiene nicht aus? Dafür haben wir eine Lösung: Mit Climate+ transportieren Sie Ihre Güter klimaneutral. Wie das geht? Wir ermitteln für Sie die spezifischen Emissionen Ihrer Transporte mit Hilfe des unabhängigen Berechnungstools EcoTransIT World der IVE mbH. Darauf aufbauend erstellen wir für Sie ein nachhaltiges Transportkonzept.

Nachhaltiges Transportkonzept umsetzen und das Klima schützen

Höchste Priorität beim Erstellen eines nachhaltigen Transportkonzeptes hat die Vermeidung von Emissionen. Konkret bedeutet das, dass wir auf elektrifizierten Strecken in Deutschland und weiteren Ländern 100% Ökostrom einsetzen. Auf Ihren Dieselstrecken in Deutschland reduzieren wir die Emissionen dank des Biokraftstoffs „Hydrotreated Vegetable Oils“ (HVO) um rund 90% im Vergleich zu herkömmlichem Diesel. Nichtvermeidbare Emissionen gleichen wir durch die Unterstützung von Klimaschutzprojekten nach CDM- und Gold-Standard auf der ganzen Welt aus. Sie entscheiden darüber, auf welchen Strecken Sie Climate+ nutzen möchten. Zudem schützen Sie mit Climate+ das Klima gleich doppelt: Mit zehn Prozent der Erlöse fördern wir für Sie Anlagen, die regenerativen Strom erzeugen oder speichern.

Transparente Umwelturkunde erhalten

Für Climate+ stellen wir die Einhaltung höchster Qualitätsstandards sicher und bescheinigen Ihnen die Höhe der vermiedenen bzw. kompensierten Treibhausgas-Emissionen. Die Urkunde stellt transparent dar, welche Emissionen wie eingespart wurden. Vermiedene Emissionen können dann Ihrer Klimabilanz angerechnet werden. Damit positionieren Sie sich glaubhaft im Wettbewerb und Ihren Kunden gegenüber als klarer Klimaschutzvorreiter.



Impressum

Kontakt:

DB Cargo AG
Rheinstraße 2
55116 Mainz



dbcargo.com



dbcargo.com/newsletter



[@DB_Cargo](https://twitter.com/DB_Cargo)



[DB Cargo AG](https://www.linkedin.com/company/db-cargo)

Fotos: Getty Images/Matt Champlin;
Shutterstock.com/Miks Mihails Ignats,
DB AG/Michael Neuhaus

Änderungen vorbehalten
Einzelangaben ohne Gewähr
Stand: Dezember 2023